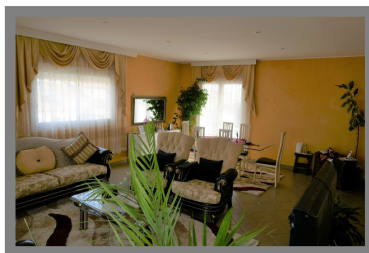




399 000 €

NARBONNE Villa type 6 avec piscine et vue

Narbonne 11100



DESCRIPTIF

Année de construction	: 2009
Nombre de pièces	: 6
Nombre de chambres	: 5
Nombre de balcons	: 1
Nombre de salles de bain	: 1
Nombre de WC	: 2
Cuisine	: américaine - équipée
Chauffage	: air-Non précisé-collectif

SECTEUR

Exposition	: SUD
Vue	: sur les étangs

INFORMATIONS

Taxe Foncière	: 2 100€
Honoraires à la charge du vendeur	

DESCRIPTION

Culminante et avec vue sur les étangs, cette grande villa vous accueille avec ses 160 m² répartis sur deux niveaux.

Au rez de chaussée, un séjour traversant d'une quarantaine de m² s'ouvre vers la piscine et la cuisine d'été situées plein sud. Vous trouverez également une cuisine équipée dernier cri, deux chambres dont une avec salle de bains et sa baignoire balnéo attenante ainsi qu'un grand cellier.

L'étage comprend 3 chambres supplémentaires dont une s'ouvrant sur une sympathique terrasse où vous pourrez profiter des soleils couchant et bien sûr sur une salle d'eau avec WC séparés.

Cette villa comporte des finitions impeccables. Avec sa hauteur de plafonds, sa climatisation gainable et réversible, sa centralisation de fermeture des volets, ses beaux espaces verts, ses menuiseries en alu et sa cave de 40 m², elle ne pourra pas vous décevoir.

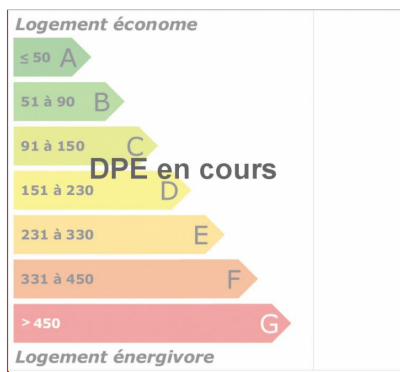
Pour la visiter contactez Peggy MERESSE au 0661649316 ou par mail peggy@immospheresud.com.

SURFACES

Surface habitable	: 160 m ²
Surface du terrain	: 613 m ²
Surface du jardin	: 400 m ²
Surface Séjour	: 36 m ²
RDC	
Hall - placard, visiophone	: 12.25 m ²
Salon/sejour - Baie, porte fenêtre, fenêtre coulissante spots	: 36 m ²
Cuisine - Baie sur terrasse, spots	: 13 m ²
Chambre - Fenêtre coulissante, placard	: 20 m ²
Chambre - baie, fenestron	: 14.25 m ²
WC - fenêtre oscillo, lave mains	: 1.62 m ²
Etage1	
Chambre - accès terrasse, baie, placard	: 11.60 m ²
Chambre - placard, fenêtre coulissante	: 13.50 m ²
Chambre - Placard fenêtre coulissante	: 13 m ²
Salle de bain - cabine de douche, double vasque sèche	: 7.21 m ²

serviette, placard : 7.66 m²
Dégagement - fenestron : 2.38 m²
WC - fenêtre oscillo, lave
mains

Mandat n° :



VOTRE AGENCE



IMMOSPHERE SUD

2, Rue de la Font Vinassan 11110

Tél : 06 61 64 93 16

Mail : peggy@immospheresud.com

www.immospheresud.com



Mme. Peggy MERESSE

peggy@immospheresud.com

Tél : 06 61 64 93 16